



โรงพยาบาลวังเจ้า อำเภอวังเจ้า จังหวัดตาก

ระเบียบปฏิบัติ คู่มือการปฏิบัติงาน / วิธีการทำงาน / แนวทางเวชปฏิบัติ

ประเภทเอกสาร	วิธีปฏิบัติงาน	
ชื่อเอกสาร	การสรุปรูป chart ผู้ป่วย	
รหัสเอกสาร	WI-IM-๐๐๔	
แผนกที่เกี่ยวข้อง	องค์กรแพทย์ , OPD,ER,IPD,งานประกันสุขภาพ	
วันที่ประกาศใช้	๙ พฤศจิกายน ๒๕๖๗	
ผู้จัดทำ	กลุ่มงานเวชระเบียน	 (นางสาวกัญญาภรณ์ ทิพย์โพธิ์) นักสาธารณสุขชำนาญการ
ผู้ทบทวน	ประธานคณะกรรมการ PCT	 (นางสาวศรสวรรค์ นุ่มมีศรี) นายแพทย์ปฏิบัติการ
อนุมัติโดย	ผู้อำนวยการโรงพยาบาลวังเจ้า	 (นายพิจารณ์ สารเสวก) ผู้อำนวยการโรงพยาบาลวังเจ้า

ฉบับแก้ไขครั้งที่ ๐๑

จำนวน ๔ หน้า

โรงพยาบาลวังเจ้า	หน้า ๑/๔
วิธีปฏิบัติงาน เลขที่ : WI-IM-๐๐๔	ฉบับแก้ไข ครั้งที่ : ๑
เรื่อง : การสรุปรูป chart ผู้ป่วย	วันที่ : ๙ พฤศจิกายน ๒๕๖๗
แผนก : กลุ่มงานเวชระเบียน	แผนกที่เกี่ยวข้อง : องค์กรแพทย์ , OPD,ER,IPD,งานประกัน
ผู้จัดทำ : นางสาวกัญฐาภรณ์ ทิพย์โพธิ์	ผู้อนุมัติ : ผู้อำนวยการโรงพยาบาล

๑. วัตถุประสงค์ (Objectives)

เพื่อให้มีการบันทึกและจัดทำเวชระเบียนที่ครบถ้วน ทั้งแผนกผู้ป่วยนอกและผู้ป่วยใน ทันเวลาต่อการเรียกเก็บเงินชดเชยค่าบริการทางการแพทย์

๒. ขอบเขต (Scope)

แนวปฏิบัตินี้จะใช้ในกรณีการบันทึกจัดทำเวชระเบียนผู้ป่วยทั้งแผนกผู้ป่วยนอกและผู้ป่วยใน ตั้งแต่สถานะผู้ป่วยส่งกลับบ้าน จนถึงการเรียกเก็บเงินชดเชยค่าบริการทางการแพทย์

๓. คำจำกัดความ (Definition)

- chart ผู้ป่วย หมายถึง หมายถึง เอกสารทางการแพทย์ทุกประเภท ที่ใช้บันทึกและเก็บรวบรวมเรื่องราวประวัติของผู้ป่วยทั้งประวัติส่วนตัว ประวัติครอบครัว ประวัติการแพทย์ เอกสารการยินยอมให้ทำการรักษาพยาบาล ประวัติการเจ็บป่วยในอดีตและปัจจุบัน ข้อมูลบ่งชี้เฉพาะของบุคคล การรักษาพยาบาล ค่ารักษาพยาบาล ผลจากห้องปฏิบัติการ

๔. หน้าที่ความรับผิดชอบ (Responsibilities)

- ๔.๑ ตรวจสอบการบันทึกข้อมูลของผู้ป่วย หากพบไม่ถูกต้องให้แจ้งทีมสหสาขาวิชาชีพ ที่ดูแลรักษาผู้ป่วย ดำเนินการแก้ไข
- ๔.๒ การจัดทำเวชระเบียน การให้รหัสโรคตามเวลาที่กำหนด
- ๔.๓ ส่งต่อข้อมูลที่สมบูรณ์ให้กับทีมเรียกเก็บ เพื่อดำเนินการเรียกเก็บค่ารักษาพยาบาล

๕. ขั้นตอนการปฏิบัติหรือระเบียบปฏิบัติ (Procedure)

๕.๑ ขั้นตอนการสรุปรูป chart ผู้ป่วยนอก

- ๕.๑.๑ ตรวจสอบความสมบูรณ์เวชระเบียนผู้ป่วยนอก ๑ วัน
- ๕.๑.๒ แพทย์ลงวินิจฉัยภายใน ๑ วัน
- ๕.๑.๓ เจ้าหน้าที่เวชสถิติให้รหัสโรค ระยะเวลา ๓ วัน หลังให้บริการ
- ๕.๑.๔ ทีมเรียกเก็บค่าบริการ ดำเนินการเรียกเก็บภายใน ๓๐ วันหลังจำหน่าย
- ๕.๑.๕ ตรวจสอบผลการเรียกเก็บข้อมูล และดำเนินการแก้ไขทันที เมื่อไม่ผ่านการตรวจสอบ

โรงพยาบาลวังเจ้า	หน้า ๒/๔
วิธีปฏิบัติงาน เลขที่ : WI-IM-๐๐๔	ฉบับแก้ไข ครั้งที่ : ๑
เรื่อง : การสรุป chart ผู้ป่วย	วันที่ : ๙ พฤศจิกายน ๒๕๖๗
แผนก : กลุ่มงานเวชระเบียน	แผนกที่เกี่ยวข้อง : องค์กรแพทย์ , OPD,ER,IPD,งานประกัน
ผู้จัดทำ : นางสาวกัญฐาภรณ์ ทิพย์โพธิ์	ผู้อนุมัติ : ผู้อำนวยการโรงพยาบาล

๕.๒ ขั้นตอนการสรุป chart ผู้ป่วยใน

๕.๒.๑ แผนกผู้ป่วยในตรวจสอบความถูกต้องและความสมบูรณ์ของข้อมูล ไม่เกิน ๓ วันหลัง

จำหน่าย

๕.๒.๒ แพทย์สรุป chart ภายใน ๑๐ วันหลังจำหน่าย

๕.๒.๓ เจ้าหน้าที่เวชสถิติให้รหัสโรค ไม่เกิน ๓ วัน

๕.๒.๔ ทีมตรวจสอบ Chart ตรวจสอบ Dx ๑ วัน

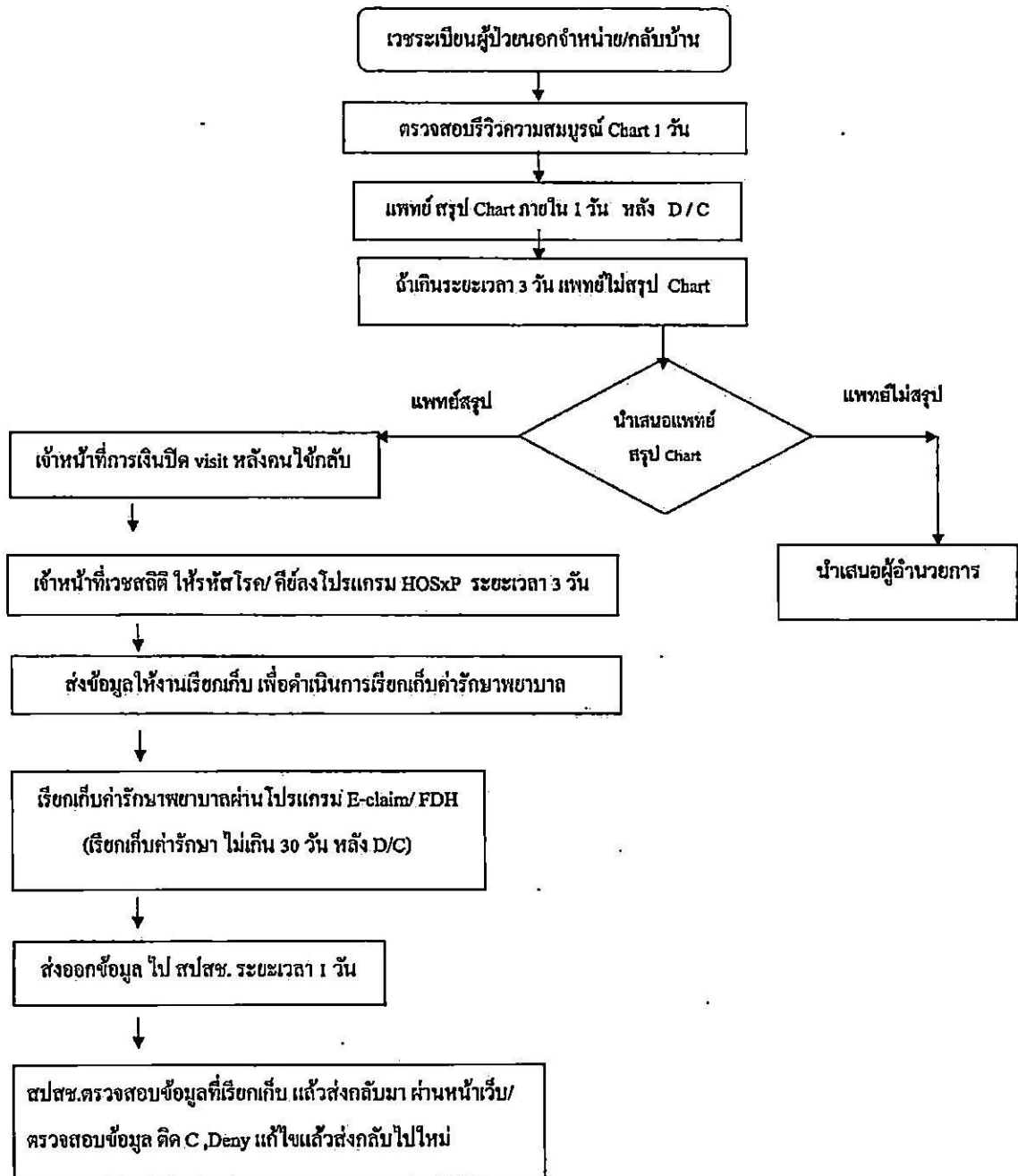
๕.๒.๕ ดึงไฟล์ข้อมูล PDF เพื่อตรวจสอบความสมบูรณ์การบันทึกรวมทั้งตรวจสอบค่าใช้จ่าย

๕.๒.๖ ส่งข้อมูลให้ทีมเรียกเก็บ และดำเนินการเรียกเก็บภายใน ๓๐ วันหลังจำหน่าย

๕.๒.๗ ตรวจสอบผลการเรียกเก็บข้อมูล และดำเนินการแก้ไขทันที เมื่อไม่ผ่านการตรวจสอบ

โรงพยาบาลวังเจ้า	หน้า ๓/๔
วิธีปฏิบัติงาน เลขที่ : WI-IM-๐๐๔	ฉบับแก้ไข ครั้งที่ : ๑
เรื่อง : การสรุป chart ผู้ป่วย	วันที่ : ๙ พฤศจิกายน ๒๕๖๗
แผนก : กลุ่มงานเวชระเบียน	แผนกที่เกี่ยวข้อง : องค์กรแพทย์ , OPD,ER,IPD,งานประกัน
ผู้จัดทำ : นางสาวกัญฐารมภ์ ทิพย์โพธิ์	ผู้อนุมัติ : ผู้อำนวยการโรงพยาบาล

Flow Chart ขั้นตอนการสรุป Chart ผู้ป่วยนอก



โรงพยาบาลวังเจ้า	หน้า ๔/๔
วิธีปฏิบัติงาน เลขที่ : WI-IM-๐๐๔	ฉบับแก้ไข ครั้งที่ : ๑
เรื่อง : การสรุป chart ผู้ป่วย	วันที่ : ๙ พฤศจิกายน ๒๕๖๗
แผนก : กลุ่มงานเวชระเบียน	แผนกที่เกี่ยวข้อง : องค์กรแพทย์ , OPD,ER,IPD,งานประกัน
ผู้จัดทำ : นางสาวกัญฐากรณ์ ทิพย์โพธิ์	ผู้อนุมัติ : ผู้อำนวยการโรงพยาบาล

Flow Chart ขั้นตอนการสรุป Chart ผู้ป่วยใน

